

RENSEIGNEMENTS GENERAUX

CHANTIER

Nom: SAINT-MARTIN BEATRICE

Adresse chantier: chaussée de Tournai 25 7904 PIPAUX

Téléphones Priv: 069/776120 Prof: 068/44/59/17 Gsm: 0474/36 19 82 Fax:

Description de la construction à réaliser: Habitation unifamiliale

Type: BL-087B

MATRE DE L'OUVRAGE

Nom: SAINT-MARTIN BEATRICE

Adresse client: chemin des Rocs 51 7600 PERUWELZ

Téléphones Priv: 069/776120 Prof: 068/44/59/17 Gsm: 0474/36 19 82 Fax:

ARCHITECTE

Nom: VANDEN BRANDE XAVIER

Adresse architecte: 62 RUE DES BAILLES 7608 WIERS

Téléphones Priv: 00.32.69.78.03.85 Prof: 00.32.69.78.03.85 Gsm:

00.32.69.78.03.86

Fax:

COORDINATEUR DE SECURITE

Nom: JLD ENGINEERING SPRL

Adresse: 21, Sur les Keyeux 4630 Soumagne

Téléphone: 04/3774480, Fax: 04/3770947

CONDUCTEUR DE CHANTIER

Nom: Roger SAEY

Téléphone: 04/351 93 94 Gsm: 0473/74 84 60 Fax: 04/377 46 54

59	60	61
77	78	79
97	98	99

A

B

C

D

BARRY
(TOURNAI)

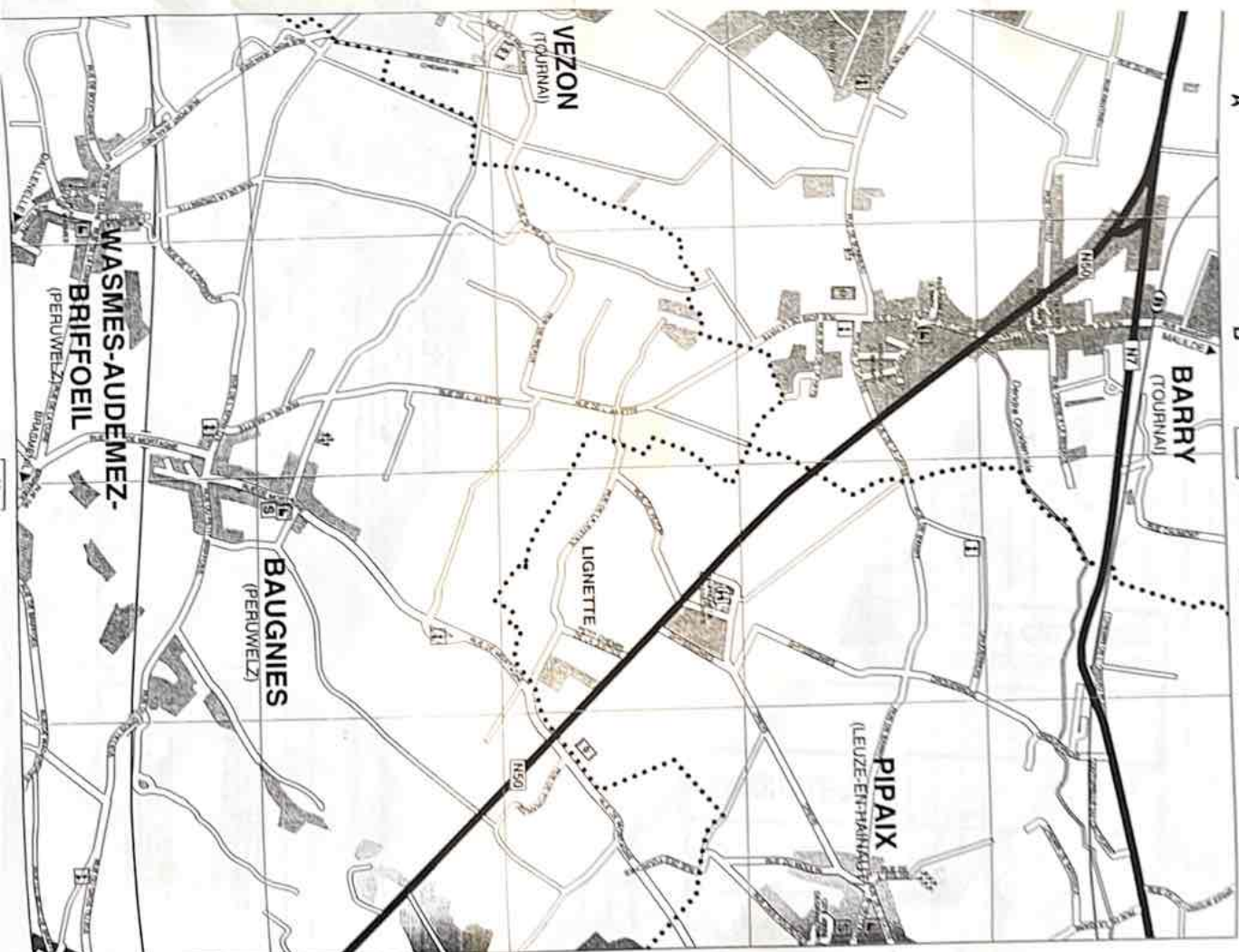
PIPAUX
(LEUZE-EN-HAINAUT)

VEZON
(TOURNAI)

LIGNETTE

BAUGNIES
(PERUWELZ)

WASMES-AUDEMEZ-
BRIEFOIL
(PERUWELZ)



LEGENDE.

	BRIQUES DE PAREMENT.
	BLOCS ARCEX - Murs porteurs.
	BLOCS DE PLATRE - Cloisons non-porteuses.
	BLOCS DE BETON LOURD.
	BETON NON ARME OU LEGEREMENT ARME.
	BETON ARME.
	PIERRE BLEUE.
	HOUROIS PREFABRIQUES EN B.A.
	HOUROIS PREFABRIQUES EN B.A.
	POLYURETHANE OU POLYSTYRENE EXTRUDE.
	LAINE MINERALE.

EGOUTS.

-----	EAX DE PLUIE.
-----	EAX USEES
-----	EAX FEEALES
-----	DRAIN.

les fondations sont a etablir sur bon sol . min. 1,5 kg/cm2.
toutes les macconneries en contact avec les terres seront enduites d'un
cimentage hydrofuge de 2 cm + 2 couches de coaliter.

le batiment sera conforme aux dernieres reglementations en matiere
d'electricite.

verification de le profondeur de l'egout a rue avant l'etablissement
du reseau prive . de meme . verifier s'il existe un pre-accordement
a l'egout.

VENTILATION.

le batiment sera conforme aux nouvelles reglementations en matiere
de ventilation (NBN D 50-001).

PROVINCE : HAINAUT
COMMUNE : 7904 LEUZE-EN-HAINAUT (Pipaix)
SITUATION : Chaussée de Tournai - 25
CADASTRE : Sect. A Nos. 100/n.100/v.100/p Pie

Surface : 0,625 m2
Prix : 15 Eur
Date : 05/03/2008
Dessiné par : X.V.

CONSTRUCTION D'UNE HABITATION.

Maitre de l'ouvrage : Madame Beatrice SAINT MARTIN
Chemin des Rocs - 51
7600 PERUWELZ

IMPLANTATION, EGOUTTAGE, RELEVÉ ETAGE.

MODIFICATIONS
A. 01/07/2008.

DATE

2008-13/323

DOSSIER
PLAN 1-2

ESQUISSE
AVANT-PROJET
PERMIS D'URBANISME
X PLANS D'EXECUTION

Echelle(s)
1/1250
1/750
1/100
1/50

OXALIS
ARCHITECTES

Rue des Boilles, 62
7600 PERUWELZ (Miers)
www.oxalisarchitectes.com
Telephone : 00 32 (0)69 78.03.85.
Fax : 00 32 (0)69 78.03.86.
info@oxalisarchitectes.com

Architecte - gerant : Xavier VANDEN BRANNE
Architecte - associé : Philippe LECOYER
INSCRITS AU TABLEAU DE L'ORDRE DES ARCHITECTES DE LA PROVINCE DE HAINAUT

CUTION CERTIFIES
AU PERMIS D'URBANISME

DATE	15/10/2008	CONDUCTEUR	ARCHITECTE	CLIENT
				Saint Martin

NOTES ET REMARQUES IMPORTANTES CONSTITUANT ANNEXES PERMANENTES AUX PLANS.

Afin que l'architecte puisse poursuivre sa mission, le maître de l'ouvrage doit l'entretenir de la manière suivante :
1. Les permis de bâtir lui a été délivré le 01/07/2008.
2. Les travaux de bâtir lui a été effectués par le maître de l'ouvrage.
3. Le maître de l'ouvrage doit fournir les plans de bâtir et les plans de bâtir.
4. Le maître de l'ouvrage doit fournir les plans de bâtir et les plans de bâtir.
5. Le maître de l'ouvrage doit fournir les plans de bâtir et les plans de bâtir.
6. Le maître de l'ouvrage doit fournir les plans de bâtir et les plans de bâtir.
7. Le maître de l'ouvrage doit fournir les plans de bâtir et les plans de bâtir.
8. Le maître de l'ouvrage doit fournir les plans de bâtir et les plans de bâtir.
9. Le maître de l'ouvrage doit fournir les plans de bâtir et les plans de bâtir.
10. Le maître de l'ouvrage doit fournir les plans de bâtir et les plans de bâtir.

RESERVE A L'ADMINISTRATION

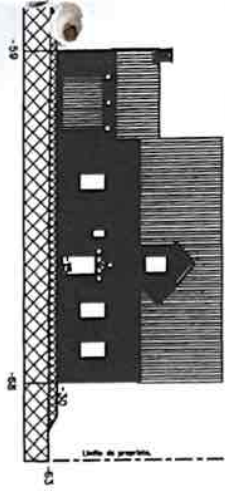
Ce document ne peut être copié, reproduit ou utilisé sans autorisation préalable en vertu de l'article de loi.
Celui qui contrevient en toute hypothèse la présente interdiction de reproduction est passible d'une amende de 1000 à 2000 francs.
Les copies de ce document sont à destination des seules cellules de l'administration.

DETAIL ACCES. Echelle : 1/100.

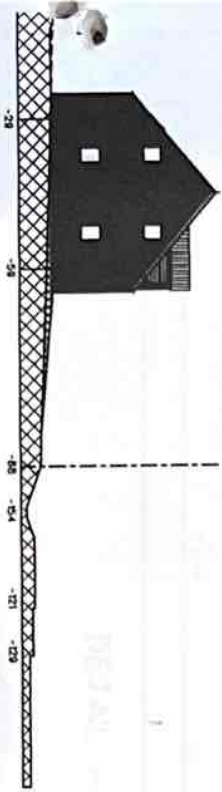
A Une canalisation souterraine
passant au niveau du garage!

Assurille 111

PROFIL - AA -



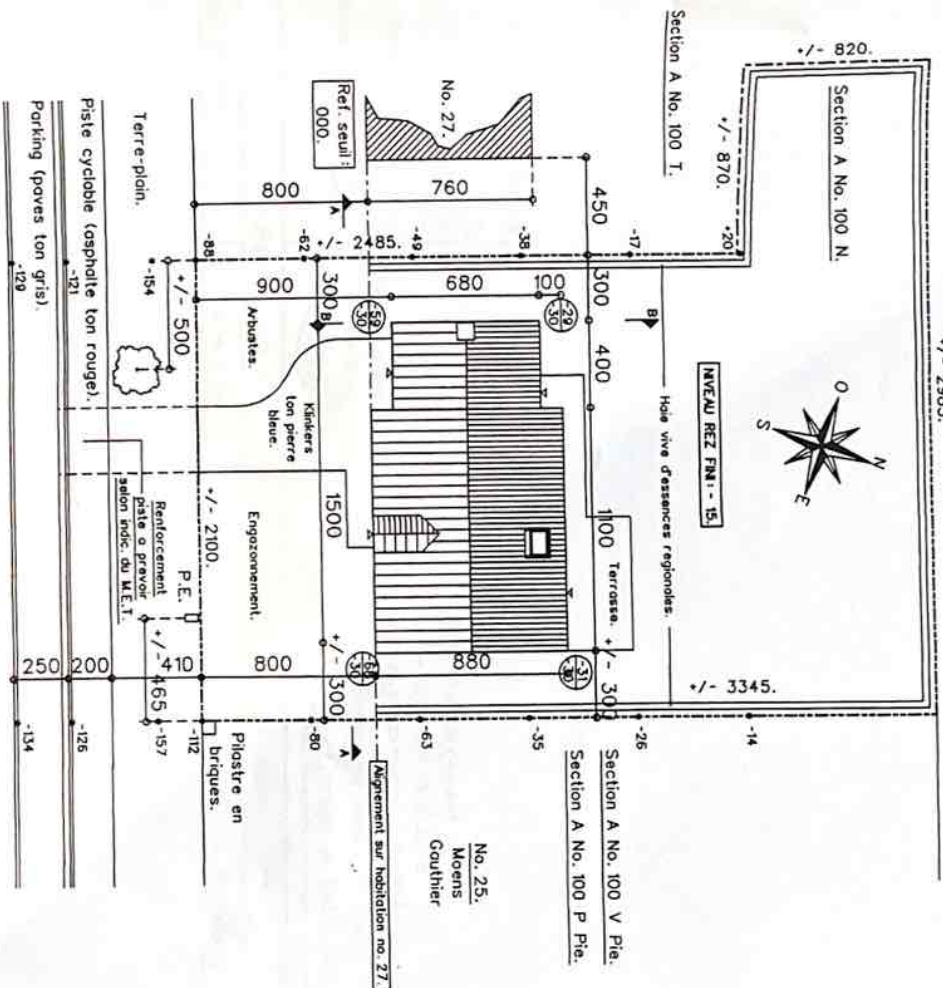
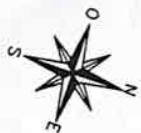
PROFIL - BB -



Propriete de Mademoiselle
Bedrice SAINT-MARTIN
Chousse de Tournai
7904 LEUZE-EN-HAINAUT (Pipaix)
Section A Nos. 100/r, 100/v, 100/p Pie
OBJET DE LA DEMANDE.

Section A No. 108 H.

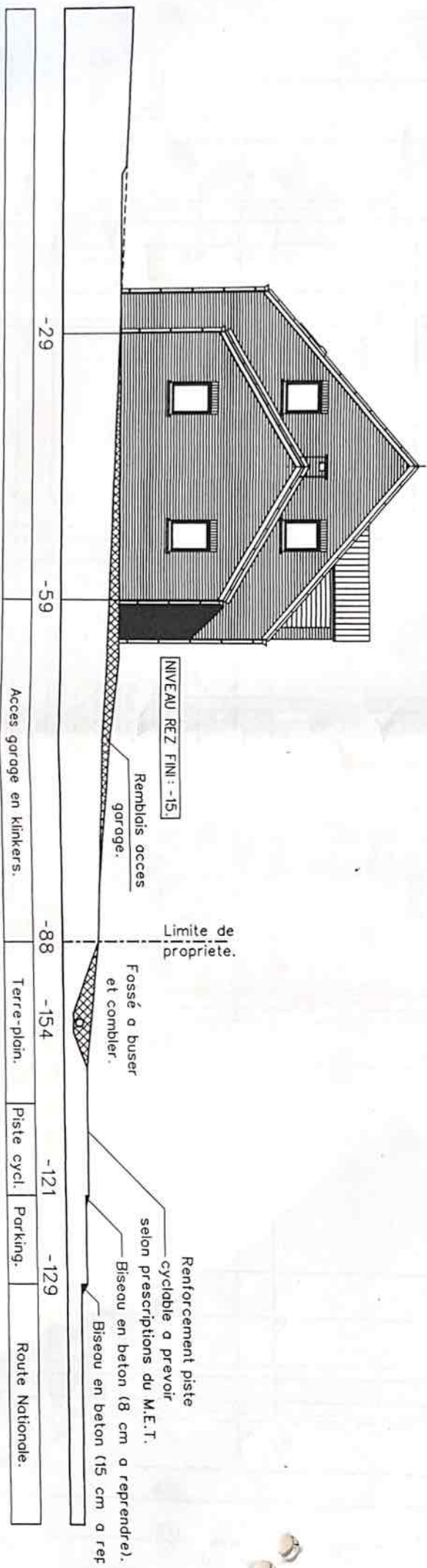
±/- 2985.



CHAUSSÉE DE TOURNAI.

Route Nationale (N. 7) (asphalte).

Photo 1
Photo 2
Photo 3



dre).

LES DIMENSIONS AINSI QUE LE SYSTEME DE
FONDATION NE SONT DONNES QU'A TITRE
STRICTEMENT INDICATIF.
L'INGENIEUR EN STABILITE DETERMINERA
LE TYPE DE FONDATION ET SES DIMENSIONS
EN FONCTION DU RESULTAT DES ESSAIS DE SOL.

A

Closans étage : PARTIE 1/1

615

Axe velux
114/118.

B

485

A

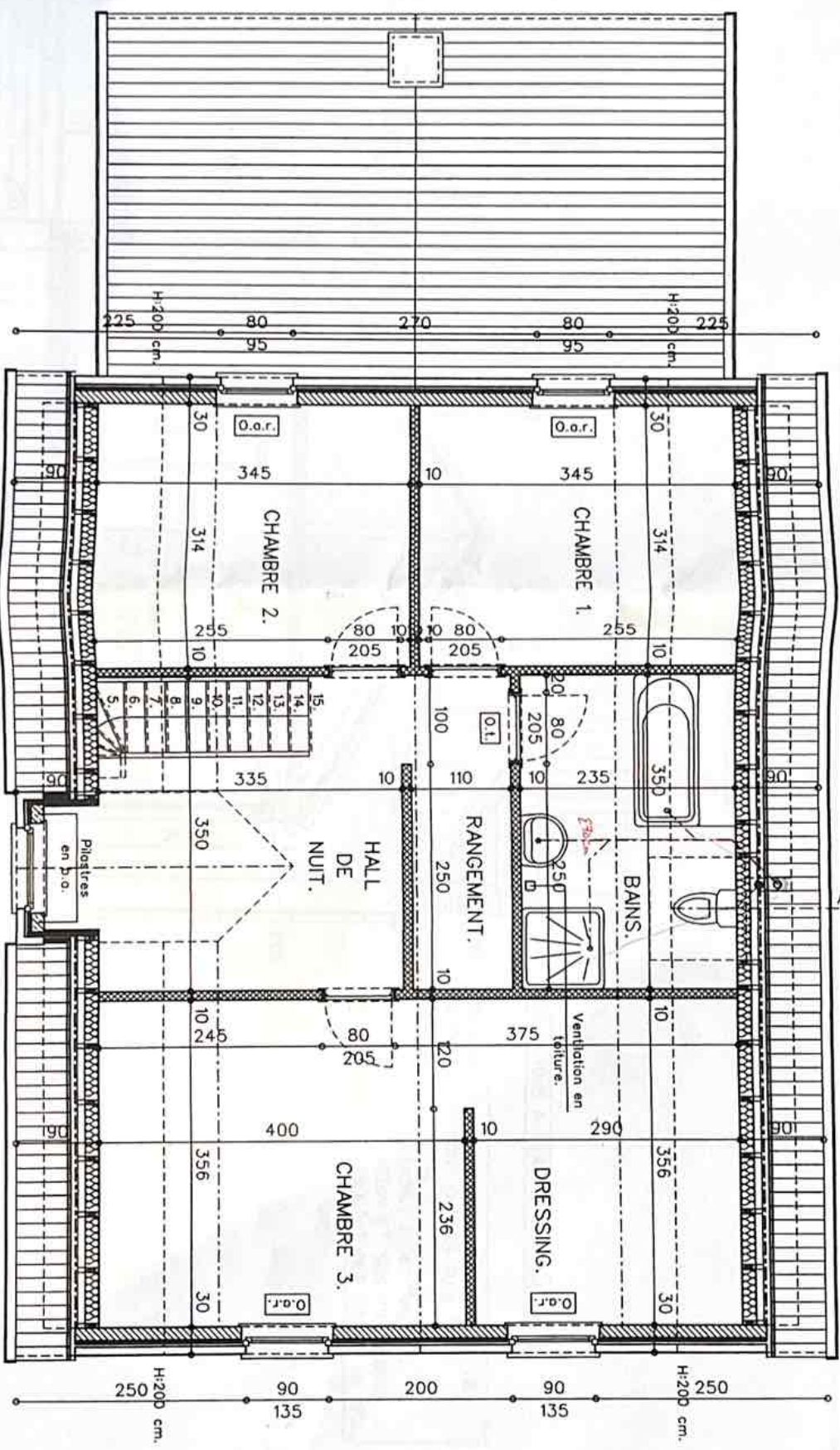
481

Pilotes
en p.o.

B

449

ETAGE.



à la base réalisation du drain !!

Couverture de toiture en tuiles
 béton de ton anthracite.
 Lattage contre-lattage.
 Sous-toiture microperforée.
 Fermes de charpente préfab.
 (selon indic. du fabricant).



COUPE - AA -

FONDATEURS A ETABLIR SUR BON SOL.

LES DIMENSIONS AINSI QUE LE SYSTEME DE
 FONDATION NE SONT DONNES QU'A TITRE
 STRICTEMENT INDICATIF.
 L'INGENIEUR EN STABILITE DETERMINERA
 LE TYPE DE FONDATION ET SES DIMENSIONS
 EN FONCTION DU RESULTAT DES ESSAIS DE SOL.

LES DIMENSIONS AINSI QUE LE SYSTEME DE FONDATION NE SONT DONNES QU'A TITRE STRICTEMENT INDICATIF.



ELEVATION A RUE.

250

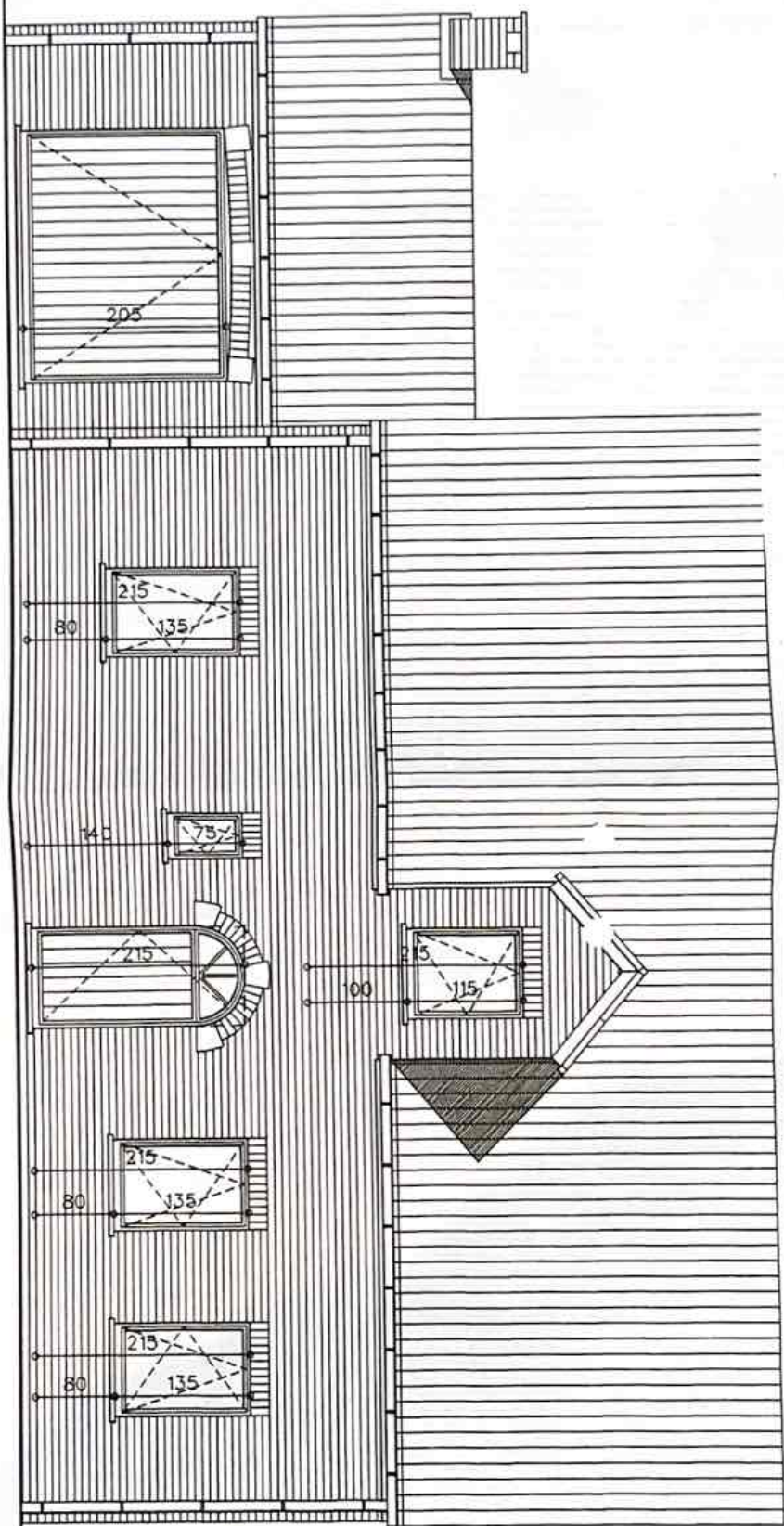
90

50

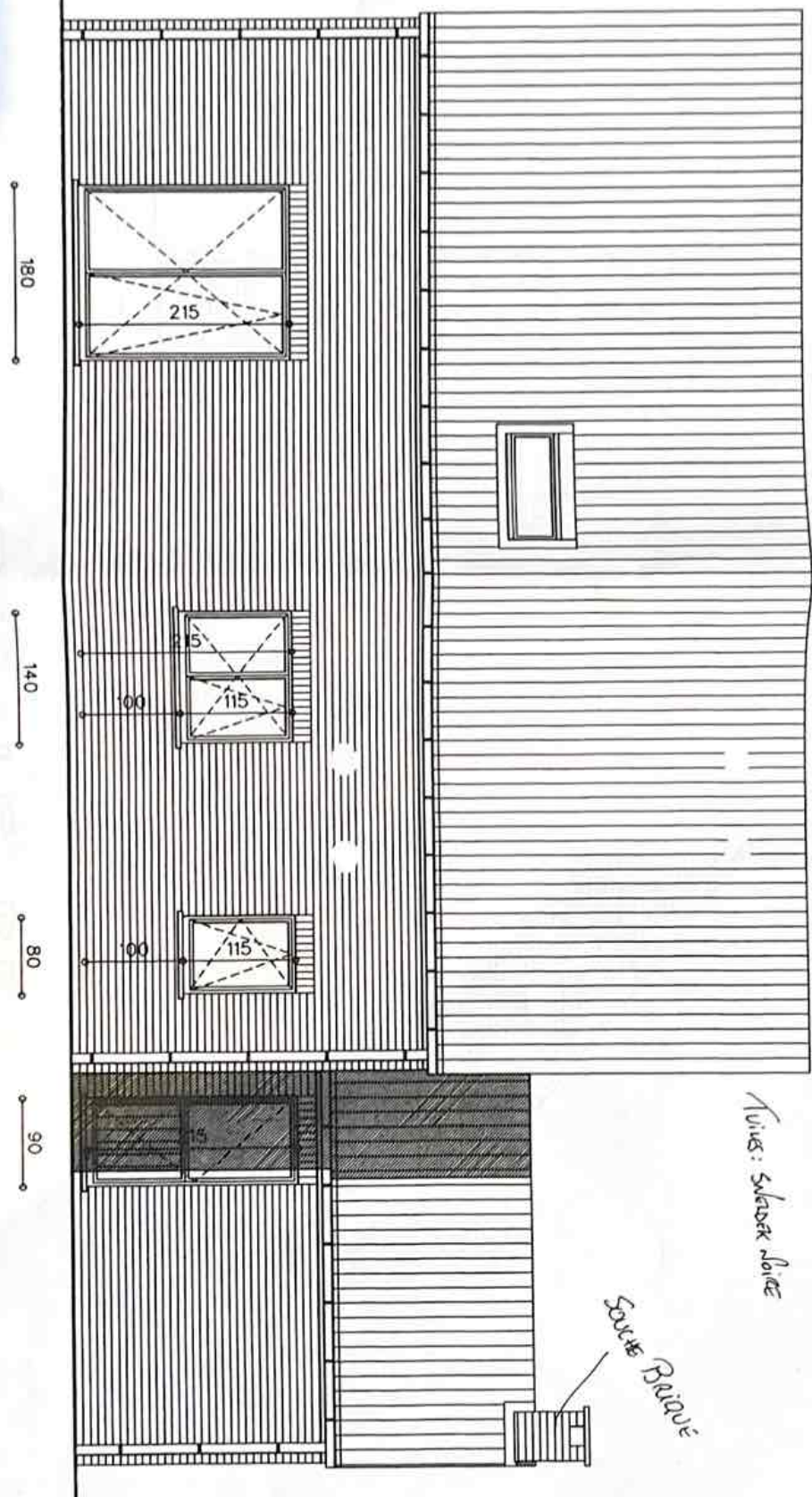
100

90

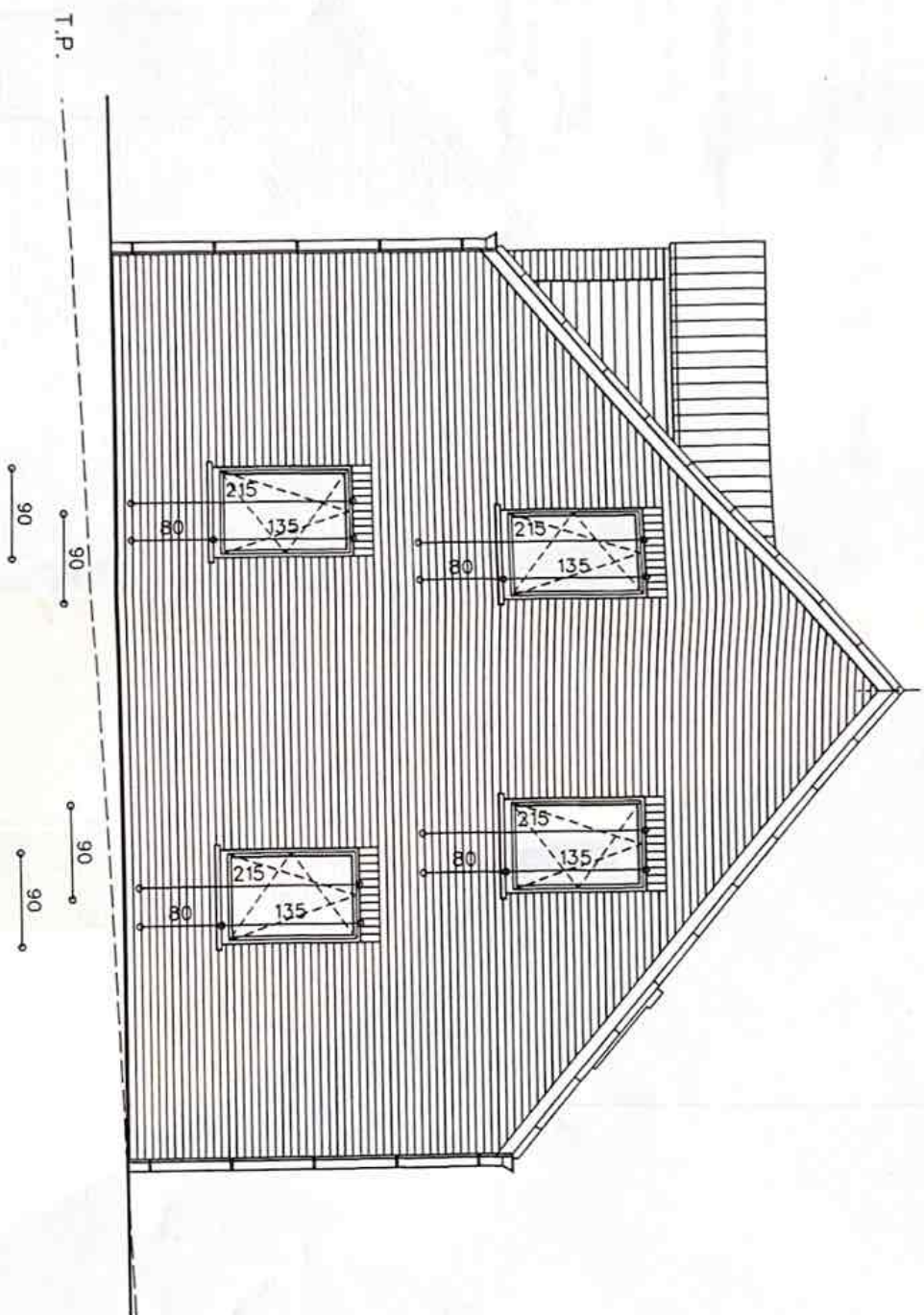
90



ELEVATION ARRIERE.



ELEVATION LATÉRALE DROITE.



MATERIAUX EN ELEVATION :

Couverture de toiture en tuiles beton de ton noir.

Couvre-cheminee en pierre bleue + larmier.

Souche de cheminee en briques de parement + hydrofuge.

Solins en zinc.

Planches de rive en bois.

Tuiles de rive assorties a la couverture.

Joies de lucarnes en tuiles plates de teinte identique a la couverture.

Nocheres en zinc.

Descentes d'eaux pluviales en zinc.

Linteaux en briques sur chant.

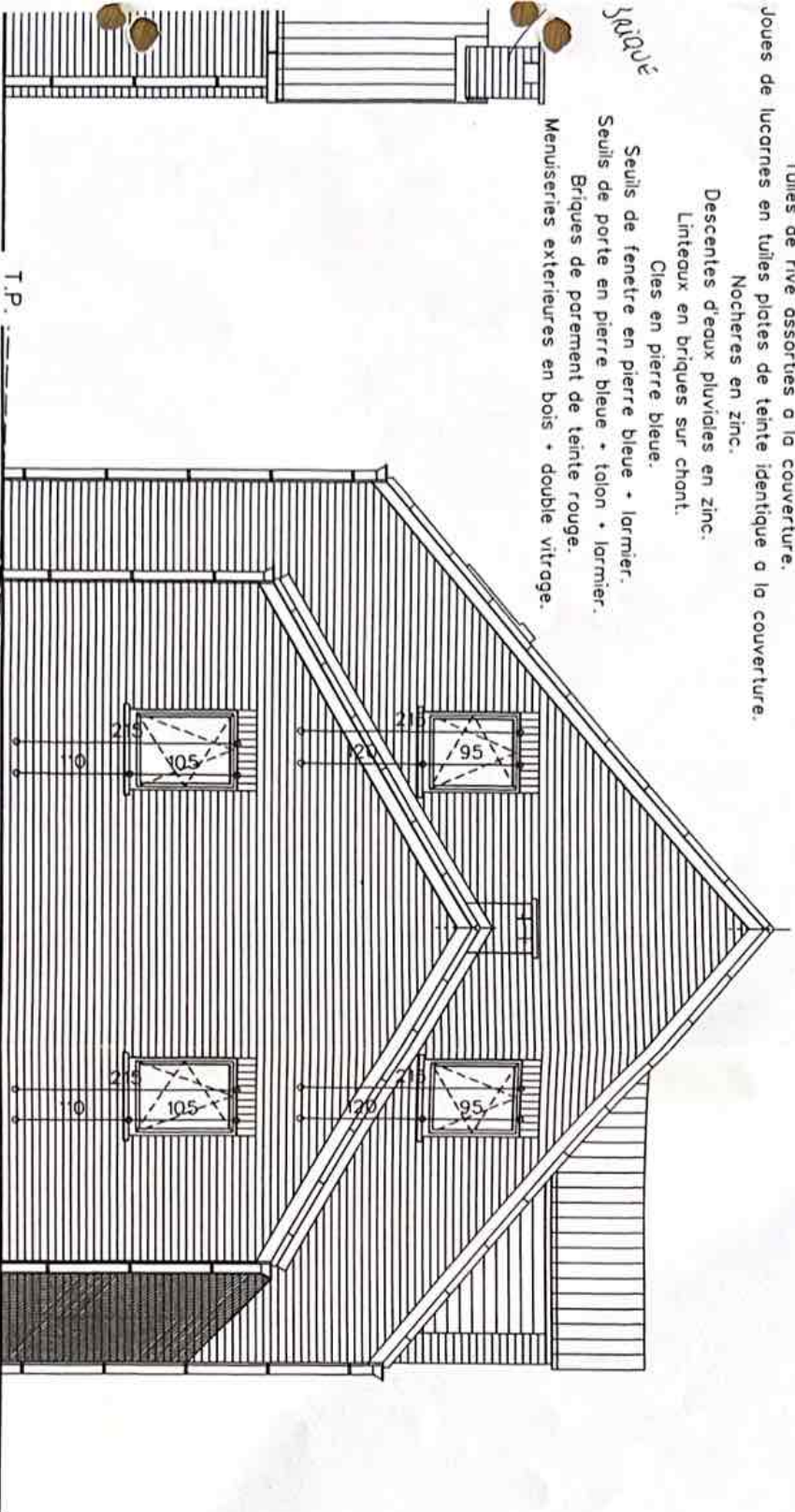
Cils en pierre bleue.

Seuils de fenetre en pierre bleue + larmier.

Seuils de porte en pierre bleue + talon + larmier.

Briques de parement de teinte rouge.

Menuiseries exterieures en bois + double vitrage.



ELEVATION LATÉRALE GAUCHE.